

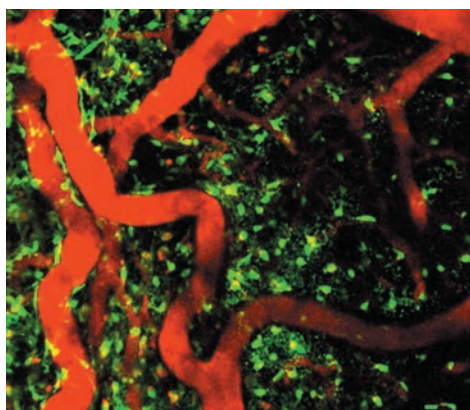
LABORATOIRE DE CHIMIE – LCH

DE LA MOLÉCULE AU DISPOSITIF : UN LARGE SPECTRE DE COMPÉTENCES EN CHIMIE

<http://www.ens-lyon.fr/CHIMIE>



LABORATOIRE
DE CHIMIE
ENS DE LYON



AXES DE RECHERCHE

- CHIMIE THÉORIQUE ET THERMODYNAMIQUE MOLÉCULAIRE
- CHIMIE SUPRAMOLÉCULAIRE ET CHIMIE BIOLOGIQUE
- MATÉRIAUX FONCTIONNELS ET PHOTONIQUE

THÉMATIQUES TRANSVERSES

- CHIMIE POUR LE VIVANT
- CHIMIE DURABLE & ÉNERGIE
- INTERACTIONS LUMIÈRE-MATIÈRE
- CATALYSE
- LIQUIDES IONIQUES & THERMODYNAMIQUE
- SURFACE, INTERFACES & NANOMATÉRIAUX
- AUTO-ASSEMBLAGES
- CHIRALITÉ

ÉQUIPEMENTS ET OUTILS DE RECHERCHE

- Laboratoires et matériel pour la synthèse
- Spectromètres RMN
- RPE couplée à l'irradiation lumineuse
- Clusters de calcul
- Calorimètres
- Spectroscopie et microspectroscopie avancée (LSM 510 META Zeiss)
- Spectroscopie non-linéaire
- Caractérisation de matériaux (DRX, MEB, SAXS ...)
- Salle Blanche ISO 8
- Plateforme d'impression 3D/4D et de micro-fabrication

CHIFFRES-CLÉS

120 personnels dont **95** chercheurs, **35** permanents, **60** doctorants et post-doctorants et **14** personnels d'appui à la recherche

Sur les 5 dernières années :

516 publications

6 prix et distinctions dont **1** IUF et **1** membre de l'Académie des sciences

62 financements publics dont **1** ERC, **5** Horizon 2020, **33** ANR

48 contrats privés de recherche

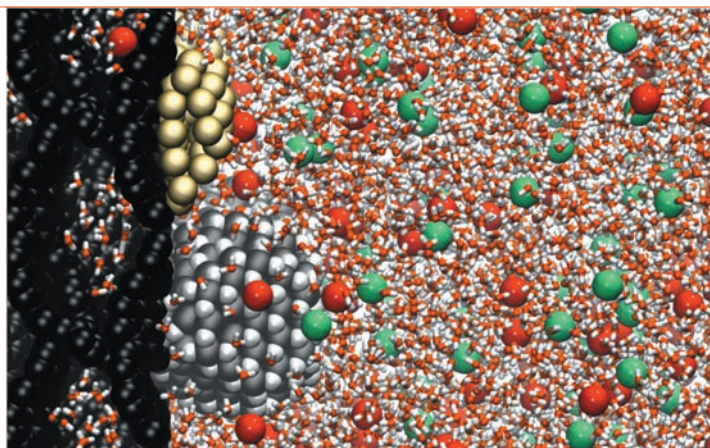
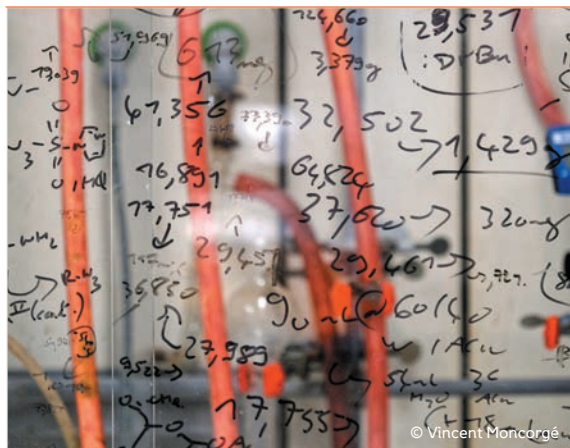
Propriétés intellectuelles :

17 familles de brevets actifs, **7** licences

3 start-up

Échelle TRL entre **1** et **9**

LABORATOIRE DE CHIMIE – LCH



ZOOM SUR

DU LABORATOIRE AU MONDE SOCIO- ÉCONOMIQUE

- Membre de plusieurs pôles de compétitivité :
 - Axelera - pôle de compétitivité Chimie et Environnement
 - Techtera - pôle de compétitivité de la filière textile
 - Lyonbiopole - pôle de compétitivité centré sur les activités pharmaceutiques.
- Importantes collaborations et prestations avec des groupes privés internationaux : chimie, défense, pétrole, cosmétique, pharmacie.

Recherche partenariale institutionnelle

Chaire IDEXLYON-IFPEN-ENS de Lyon « ROAD4CAT »
IFPEN est un partenaire-clé du Laboratoire depuis sa création en 2004.

- **Objectif** : Proposer une approche de recherche innovante en chimie computationnelle et l'appliquer à la conception rationnelle des catalyseurs hétérogènes à l'échelle atomique, depuis la genèse des phases actives jusqu'à leur fonctionnement en catalyse ou photocatalyse.

Recherche partenariale privée

Collaboration au projet DGA-Rapid - Bourse de thèse CIFRE
Collaboration active de recherche depuis 2007 avec Thales, la DGA et Mathym/Baikowski.

- **Objectif** : élaboration d'un matériau solide présentant des propriétés de limitation optique optimisées dans la bande SWIR (Short-Wave Infrared bande « eye-safe ») prioritaire pour certaines applications civiles ou militaires, comprenant la télémétrie, l'imagerie active laser et l'imagerie laser 3D.

Prestation

- Le LCH propose un ensemble de services dans les domaines de la synthèse moléculaire, la synthèse et mise en forme de matériaux, les méthodes analytiques, l'expertise technique et scientifique.

CONTACT

LCH - UMR 5182
ENS de Lyon, site Monod

Directeur : Stéphane Parola
Email : stephane.parola@ens-lyon.fr
Téléphone : +33 (0)4 72 72 81 57
<http://www.ens-lyon.fr/CHIMIE>

